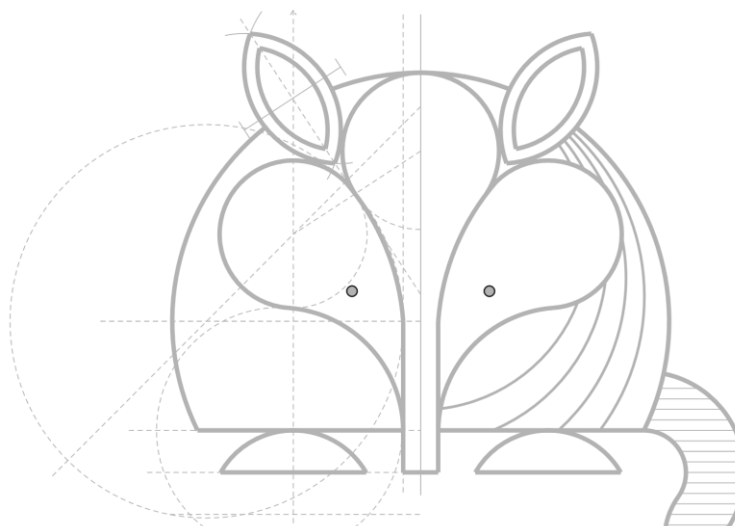
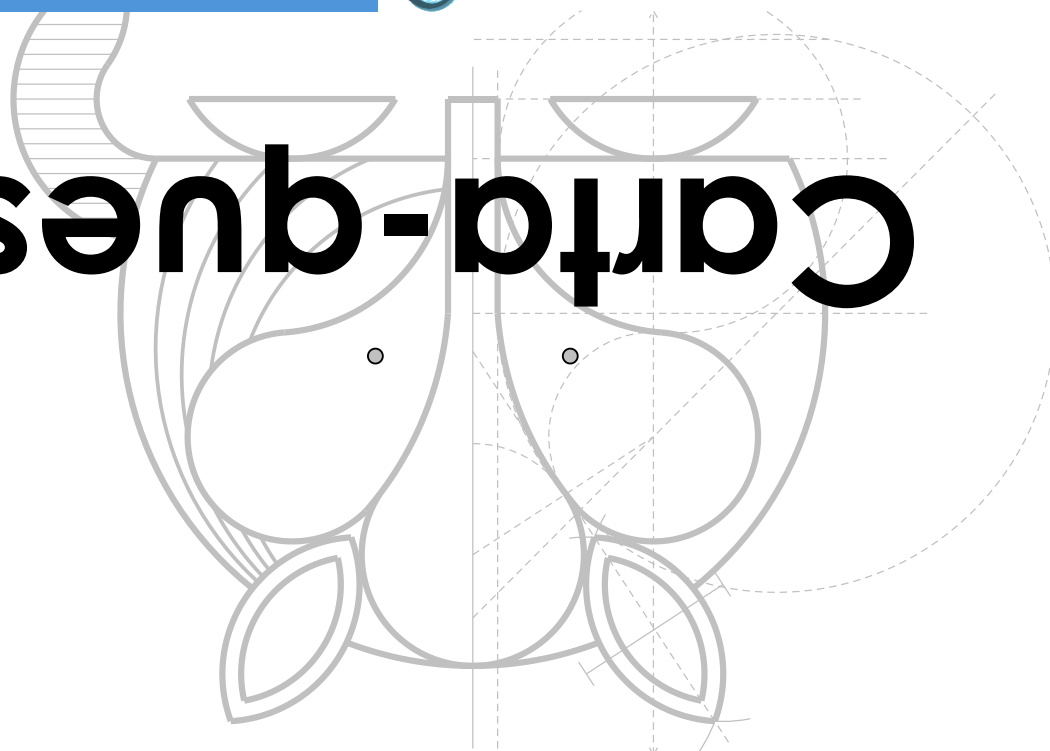


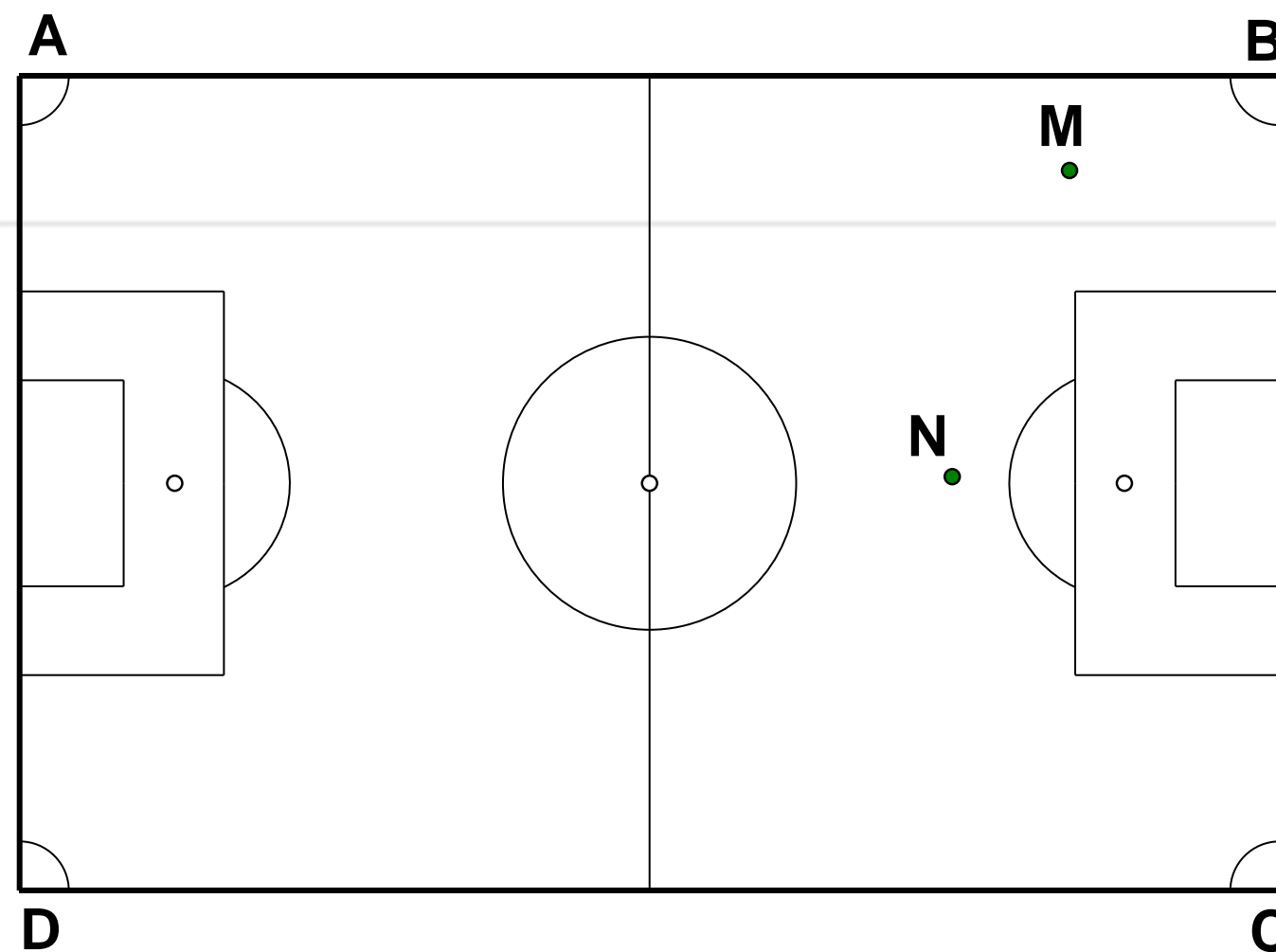
Retire o clipe para ver a  
questão



# Carta-questão



Descubra no campo abaixo, onde o jogador irá receber um lançamento preciso (ponto J), sabendo que deverá estar equidistante a Mário e Nando (pontos M e N) e equidistante às margens CD e BC do gramado:



Retire o clipe para ver o  
gabarito

Descubra no campo abaixo, onde o jogador irá receber um lançamento preciso (ponto J), sabendo que deverá estar equidistante a Mário e Nando (pontos M e N) e equidistante às margens CD e BC do gramado:

